

Sagsidentifikation

Arbejdsadresse

Kvalitetsvej 12, 5230 Odense M.

Startdato

17-10-2012

Slutdato

19-10-2012

Udførende virksomhed

Dupont snedker og tømrer

Arbejdsleder/tilsynsførende

Anders Dupont (AD)

Håndværker

Anders Dupont

Kunden

Aut. Elinstallatør Kai Hansen

Leverandør

Viasol solceller og beslag

Bilag

Fotos vedlagt med individuelle kommentar

Proceskontrol

Kontrollemne

Fastgørelse af beslag og celler

Omfang af kontrol

Foto gennemgang.

Metode

Efterse med øjne og foto.

Proceskontrol

Kontrolpunkter	Dato:	Kontrolleret af:	Bemærkninger:
Leveret materialer	17-10-2012	AD	Ingen inverter Ingen skruer til fastgørelse af tag beslag Ingen glidesikringsskruer
Kai Hansen	17-10-2012	AD	Levere ekstra kabler
Eks. tagbelægning/ tagrende	17-10-2012	AD	FOTO
Alle tag beslag er monteret med 2 stk. eternit skuer	17/18-10-2012	AD	Ingen rustfri skruer ved levering og brugte eternitskuer som var i bilen
Alle skinner er oprettet med snor for at sikre lige solcelle montering	18-10-2012	AD	Taget er meget skævt og derfor er der 5mm ujævnt på midt solcelle.
Nederst række solceller er sikret er Würth forskrifter med glidesikringsskruer	19-10-2012	AD	FOTO Ingen skruer/ bolte leveret så brugte 5mm el forniklet med 2 spændeskive og 1 møtrik
Fastgørelse af kabler fra inverter til celler	19-10-2012	AD	FOTO
Ophæng af kabler under celler	19-10-2012	AD	FOTO
Solcelle montering	17/19-10-2012	AD	FOTO
Færdig montering	19-10-2012	AD	FOTO

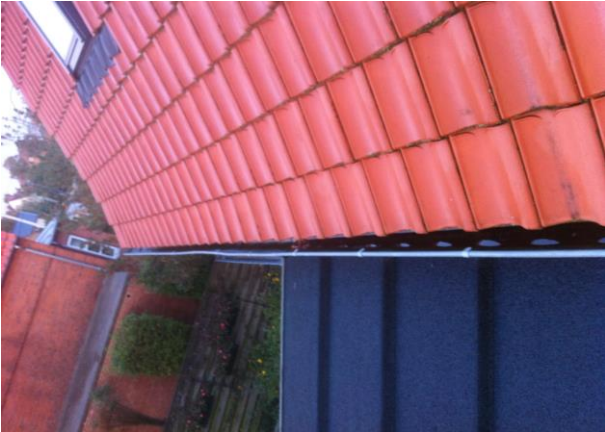
Bemærkninger.

Kunden har oplyst at taget er renoveret for 8 år tilbage i 2004 og med den store kvist på modsat side og inden synlige sætningsskade i tag, har jeg vurderet at taget er forstærket under renoveringen og derfor er der ikke lavet kontrol eller beregning at tagets bæreevne.

3. øverst teglsten til venstre var revnet den er blevet limet med rød tagklæber fra Würth.

Kai Hansen er blevet gjort opmærksom på manglende glidesikringsskruer, skruer til fastgørelse af tagbeslag.

Bilag



eks. tagrende



eks. kip til venstre



eks. kip til højre

Kvalitetssikringsrapport (KSR)



glidesikringskrue 1 pr. solcelle efter Würth anvis.



glidesikringskrue nederst række celler



kabler fra inverter fastholdt på celler med strips

Kvalitetsikringsrapport (KSR)



Ophæng af kabler under celler. (kun denne har fået en strips)



Kvalitetssikringsrapport (KSR)



Færdig montering – mangler en række teglsten



Færdigt arbejde – 2 nederst teglsten i sort samt teglsten 3 og 4 er mindre ødelagt.

Slut.